

Georg Schraml

Kerzenlicht fotografieren

(überarbeiteter Auszug aus dem Fotozauberlehrling)



Ein besonderer Zauber ...



1. KerzenLICHT fotografieren

In diesem Kapitel geht es darum, stimmungsvolle Aufnahmen von Kerzen zu machen. Mit etwas Übung und den richtigen Kameraeinstellungen werden auch dir Aufnahmen wie diese mühelos gelingen. Die Tipps dafür bekommst du hier!

TIPP 1: BLITZEN VERBOTEN

Kerzen verbreiten eine ganz besondere Atmosphäre. Man spricht von „warmem Licht“. Blitzlicht macht daraus „kaltes Licht“.

Hier einige Bildbeispiele:



Indirekt geblitzt, um Schatten an der Wand zu vermeiden. Blende 2.8: Weicher Hintergrund



Direkt geblitzt – harte Schatten an der Wand! Blende 22: Wandstruktur sichtbar



Belichtungsmessung (Spotmessung) auf den Docht, ohne Blitz



Matrixmessung – ausgewogene Belichtung, ohne Blitz

TIPP 2: RAUM ABDUNKELN? NICHT UNBEDINGT

Im Folgenden siehst du zwei Fotos: **Links** die Kerze mit dem Umgebungslicht, wie es bei der Aufnahme in etwa war (Blendenvorwahl A, 1/200 Sek. Belichtungszeit, Blende 2.8, ISO 1000, Belichtung: Matrixmessung).

Rechts: gleiche Werte, aber ISO 200 und mittenbetonte Belichtungsmessung ... und näher dran. Die Belichtungsmessung konzentriert sich auf den mittleren Bereich mit der Flamme, da dieser ziemlich hell ist, macht die Kamera-Automatik das ganz Bild dunkler.





TIPP 3: WEIßABGLEICH

Der Weißabgleich dient dazu, deine Kamera auf die Wellenlänge der jeweiligen Lichtquelle einzustellen. Neonlicht, natürliches Sonnenlicht oder Kerzenlicht haben jeweils eine andere Farbtemperatur, die in „Kelvin“ gemessen wird.

Wenn dich das Thema interessiert, findest du hier weitere Informationen:

<http://de.wikipedia.org/wiki/Farbtemperatur>

Den Weißabgleich deiner Kamera kannst du zunächst auf Automatik lassen (**AWB = Automatic White Balance**), außer du kannst ein eigenes Motivprogramm („Kerzenlicht“ o.ä.) in der Kamera einstellen.

Wenn du im **RAW-Format** (siehe unten) fotografierst, kannst du den Weißabgleich (die Farbtemperatur) problemlos im RAW-Converter beim Öffnen des Fotos anpassen.

Experimentiere auch mal mit den nichtautomatischen Einstellungen! Mach eine Fotoserie vom selben Motiv mit unterschiedlichen Weißabgleich-Einstellungen – dann merkst du am deutlichsten die Unterschiede.

TIPP 4: IM RAW-FORMAT AUFNEHMEN

Über das **RAW-Format** findest du ausführliche Informationen auf der Seite 37 im Fotozauberlehrling! Ich kann es dir das RAW-Format nur immer wieder empfehlen!

TIPP 5: STATIV UND SELBSTAUSLÖSER

Auch zum Thema Stativ und Selbstauslöser kannst du dich nochmal ausführlich informieren auf den Seiten 44.



TIPP 6: RICHTIGE BELICHTUNGSMESSUNG

Wie du bei den obigen Kerzenbildern schon siehst, ändert sich die Helligkeit dramatisch, je nachdem, wohin du das Belichtungsmessfeld richtest.

Die ausgewogenste Belichtung bekommst du in diesem Fall mit der Matrix- oder Mehrfeldmessung.



Belichtungsmessung (Spotmessung) auf hellste Stelle in der Flamme – Bild zu dunkel

Bei der Spotmessung kommt es darauf an, ob du eine sehr dunkle Stelle im Bild anmisst (ergibt meist Überbelichtung) oder eine helle wie die Flamme (das Bild wird insgesamt sehr dunkel, nur die Flamme selbst wird ausgewogen belichtet). Bei der Spotmessung wird nur der kleine Messpunkt (meist roter Punkt oder kleines Viereck im Sucher der Kamera) für die Messung herangezogen. Das Umgebungslicht bleibt unberücksichtigt!



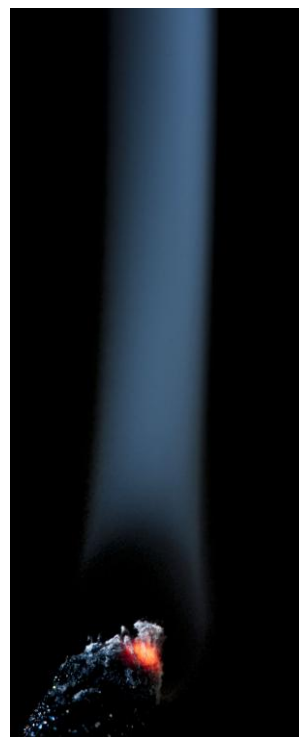
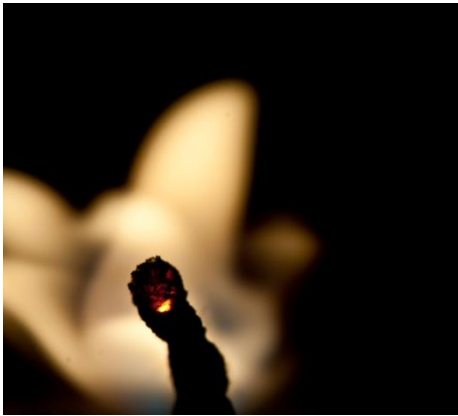
TIPP 7: MAKROAUFNAHMEN





Versuche es doch mal mit einer Makroaufnahme! So sind die beiden Bilder oben entstanden:

- Kamera (am besten mit Makro-Objektiv) auf Stativ
- Entfernung zur Kerze manuell einstellen
- Blendenvorwahl (Blende 5.6) – Einstellung A oder Av an der Kamera
- ISO möglichst niedrig (100 oder 200)
- Fernauslöser an der Kamera anbringen
- Spiegelvorauslösung (MUP oder SVA), falls vorhanden, einschalten
- Licht aus
- Seitlich in die Flamme blasen und mit Fernauslöser auslösen





Ich hoffe, es hat etwas Spaß gemacht und du kannst dich über gute Ergebnisse freuen!

Frohe Weihnachten und einen guten Start in ein gesundes, erlebnisreiches und glückliches Jahr 2015!

Dein Fototrainer

Georg Schraml

KONTAKT:

Fotografieren verbindet

Georg Schraml

info@fotografieren-verbundet.de

www.meditative-fotografie.de

www.fotografieren-verbundet.de

Diese Seiten sind ein überarbeiteter Auszug aus dem Ebook „Der Fotozauber-Lehrling“ - www.fotozauber-lehrling.de